



# PESA BLOCCHI PB



**BILANCIA PESA BLOCCHI E LASTRE AD ALTA RESISTENZA**  
***HIGH RESISTENCE BLOCKS/SLABS WEIGHING SCALE***





## CARATTERISTICHE GENERALI /// GENERAL CHARACTERISTICS

La bilancia pesa blocchi PB è caratterizzata dalla sua struttura compatta ad alta resistenza, progettata per la pesatura di carichi concentrati quali blocchi e lastre nell'industria estrattiva.

La bilancia è equipaggiata con 4 celle di carico elettroniche a compressione di ultima generazione, costruite in acciaio INOX, con grado di protezione IP 68 approvate CE.

Questa bilancia, grazie alla sua struttura compatta, è facilmente trasportabile e di facile installazione, infatti per l'ubicazione dello strumento è richiesta soltanto un semplice piano a livello.

La semplicità d'impiego, la duttilità, la qualità costruttiva e la minima manutenzione richiesta, ne fanno uno strumento indispensabile in cava, nei depositi e nei laboratori, che intendono migliorare e tenere sotto controllo la produzione.

Questo strumento è regolarmente utilizzato in ambienti ostili dove si verificano importanti escursioni termiche, umidità e salmastro, come cave vicino al mare, cave in galleria o cave situate in zone desertiche e tropicali.

*The blocks weighing scale PB, is characterized by its high strength structure, designed for weighing concentrated loads such as blocks and slabs.*

*The scale is equipped with 4 electronic load cells, made of stainless steel, with degree of protection IP 68 CE approved.*

*This scale, thanks to its compact structure is easily transportable and easy to install, in fact to the location of the instrument is required only a simple floor level.*

*The ease of use, versatility, build quality and minimal maintenance requirements, make it an indispensable tool in the quarry, warehouses and workshops, which aim to improve and keep production under control.*

*This scale is regularly used in hostile environments where there are significant variations in temperature, humidity and salt, such as quarries near the sea, underground quarries or quarries located in tropical and desert areas.*

## DOTAZIONI DI BASE /// STANDARD EQUIPMENT

- Terminale elettronico di pesatura
- N. 4 celle di carico elettroniche, INOX IP 68
- Scatola di giunzione INOX per 4 celle di carico
- N. 4 sistemi per il controllo dell'oscillazione

- *Electronic weighing terminal*
- *N. 4 electronic load cells, INOX IP 68*
- *Junction box for 4 load cell, INOX*
- *N. 4 oscillation control systems*

## DATI TECNICI /// TECH DATA

DIMENSIONI PIATTAFORMA cm	300x200
ALTEZZA cm	75
PORTATA kg	40.000
DIVISIONE kg	10
PESO STRUTTURA kg	1.240

Disponibile anche portata Kg 50.000, divisione 20 kg  
*Also available with capacity Kg 50.000, division 20 kg*

### NOTA BENE:

Possibilità di realizzare pesa blocchi, su richiesta del cliente  
Custom blocks weighing on customer request



**Versione zincata a caldo**  
**Hot galvanized version**

## CELLE DI CARICO /// LOAD CELLS



**Cella di carico in acciaio inox IP 68  
INOX IP 68 load cell**



Il pesa blocchi è equipaggiato con quattro celle di carico interamente realizzate in Italia.

La versione da 40.000 e 50.000 kg di portata, monta celle di carico in acciaio INOX IP 68 da 20.000 kg cadauna. Le nostre celle sono sottoposte a test di simulazione di funzionamento fino al 120% della portata massima e presentano elevatissime caratteristiche di precisione ed affidabilità nel tempo.

Al fine di garantire alla cella la sola ricezione della forza peso ed evitare qualsiasi dannosa azione trasversale, la trasmissione delle forze tra il piano superiore e le celle di carico avviene attraverso appositi supporti oscillanti.

Questa soluzione permette alla cella di inclinarsi fino a 5° (15 mm), evitando così problemi dati dalle dilatazioni termiche e per assecondare i movimenti del ponte superiore.

La particolare geometria di tali supporti consente il mantenimento nel tempo delle prestazioni dello strumento.

La fornitura è inoltre completata da protezioni passive che riducono la probabilità di guasti a causa di scariche atmosferiche.

Il pesa blocchi prevede cavi di terra in treccia di rame ad elevata sezione, per ogni cella di carico ed un isolamento elettrico delle stesse celle di carico, tramite un disco di materiale isolante (plastico termoisolante vetrificato), impedendo ad ogni corrente elettrica parassita di attraversare le celle di carico.

Le celle di carico, sono dotate di un sistema auto stabilizzante, con dispositivo antirotazione, che evita la rotazione della cella su se stessa e l'attorcigliamento del cavo. Tutti i cavi di collegamento sono dotati di schermatura personalizzata, in grado di attenuare il valore di tensione, che può essere indotto sui cavi stessi dalla scarica atmosferica.

Quattro carter metallici zincati, imbullonati alle piastre di appoggio delle celle di carico, costituiscono una ulteriore protezione per le celle stesse.

La scatola di giunzione per il collegamento delle celle di carico al terminale elettronico è realizzata in acciaio INOX IP 68 e dotata di scheda di equalizzazione interna

The blocks weighing scales is equipped with four load cells made in Italy .

The version from 40,000 to 50,000 kg capacity is equipped with stainless steel IP 68 cells to 20,000 kg capacity each. Our cells are tested for simulation of operation up to 120% of the maximum capacity and have very high accuracy characteristics and reliability.

In order to ensure the cell the only force receiving weight and avoid any harmful cross action, the transmission of forces between the upper and the load cells takes place through specific oscillating supports .

This solution allows the cell to tilt up to 5° (15 mm), thus avoiding problems data by the thermal expansion and to accommodate the movements of the upper deck.

The special geometry of these supports allows the maintenance over time of the performance of the instrument.

The supply is also supplemented by passive protections that reduce the probability of failure due to atmospheric discharges.

The weighs blocks provides grounding cables copper braid high section, for each load cell and an electric insulation of the same load cells, using a disc of insulating material (thermosetting plastic vitrified), preventing any electric current to cross parasite the load cells.

The load cells, are equipped with a self stabilizing, with anti-rotation device, which prevents the rotation of the cell itself and the twisting of the cord.

All the connection cables are equipped with shielding custom, able to attenuate the voltage value, which may be induced on the cables themselves from atmospheric discharge.

Appropriate guards galvanized metal, bolted to the bearing plates of the load cells, constitute a further protection for the cells themselves.

The junction box for the connection of the load cells to the electronic terminal is made of stainless steel IP 68 and equipped with internal equalization board.

Campo di temperatura nominale / Nominal range temperature	-10 + 40° C
Campo max temperatura d'uso / Max field of use temperature	-30 + 70° C
Campo max temperatura di stoccaggio / Max temperature range storage	-40 + 80° C



## VANTAGGI

Rapidi tempi di consegna  
Progettato per la pesatura di carichi concentrati  
Facile installazione e pronto all'uso  
Dimensioni contenute  
Grande capacità di portata  
Facile da trasportare  
Lavora in qualsiasi condizione ambientale  
Vari colori disponibili  
Pesatura lastre (con optional escluso)  
Personalizzazioni disponibili  
Possibilità di connessione a periferiche o gestionale

## BENEFITS

*Short delivery time*  
*Designed for weighing concentrated load*  
*Easy installation and ready to use*  
*Compact size*  
*High load capacity*  
*Easy to carry*  
*Works in any enviromental condition*  
*Various colors available*  
*Slabs weighing (with optional)*  
*Customizations available*  
*External output (for PC, printer, display)*

## OPTIONALS

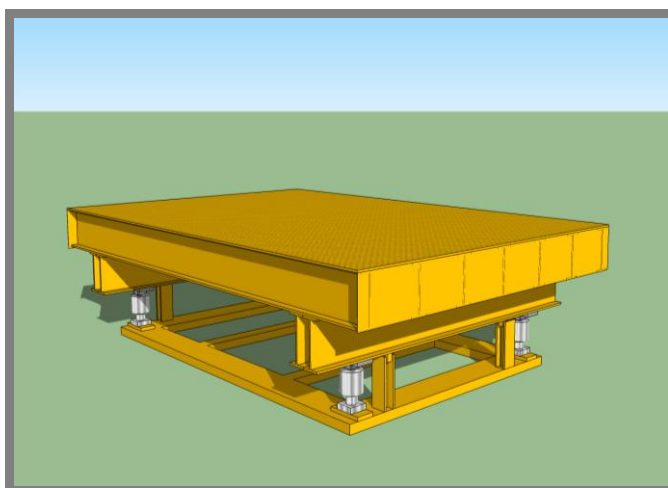
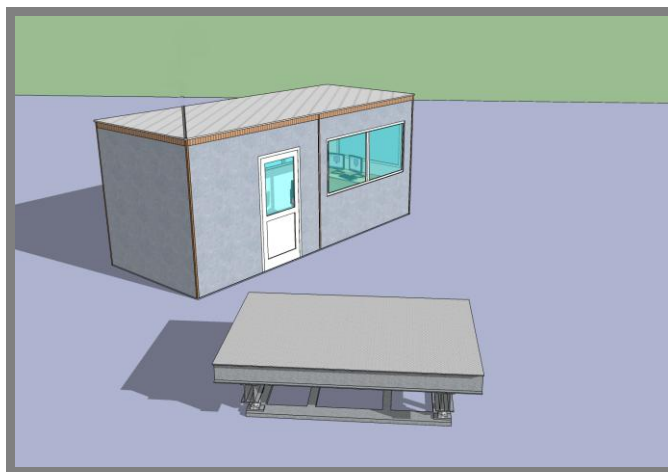
Zincatura a caldo  
*Hot galvanized*

Stampante  
*Printer*

Porta lastre  
*Supports for slabs*

Display supplementare  
*Additional display*

Cavo armato in acciaio INOX  
*Stainless steel armored cable*



Mod. Rev. 05/2015



Strumenti e soluzioni per pesare  
Instruments and solutions for weighing purpose

Antolini Balance srl  
Via San Colombano, 31/F  
54100 Loc. Romagnano  
Massa - MS - Italy  
Tel. +39 (0)585 830625  
Fax +39 (0)585 830962  
[www.antolinibilance.com](http://www.antolinibilance.com)  
[info@antolinibilance.com](mailto:info@antolinibilance.com)

Certificazioni:  
SGQ ISO 9001:2008  
SGA ISO 14001:2004

