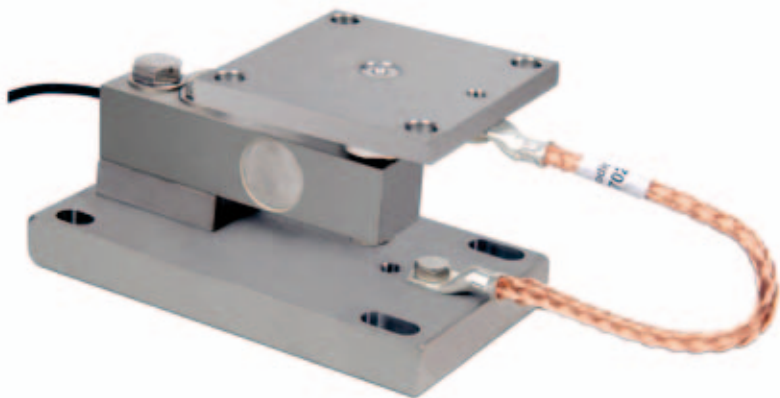


Gruppo di pesatura Mod. GPA-NZ

Gruppo di pesatura assemblato con cella al taglio



CARATTERISTICHE PRINCIPALI

- GRUPPO DI PESATURA ASSEMBLATO CON CELLA IN ACCIAIO NICHELATO Mod. NZ, CONCEPITO PER UNA FACILE INSTALLAZIONE E UTILIZZO IN SISTEMI INTEGRATI CON FUNZIONI DI PESATURA
- POSSIBILITA' DI EQUIPAGGIAMENTO CON CELLE DI CARICO SVILUPPATE IN CONFORMITA' ALLE RACCOMANDAZIONI OIML R 60 SIA PER USO INTERNO SIA PER LA PESATURA OMOLOGATA SECONDO LE NORMATIVE CE-EN 45501
- COMPLETI DI ACCESSORI MECCANICI PER LA COMPENSAZIONE DI ASSESTAMENTI E/O DILATAZIONI TERMICHE, NON RICHIEDONO ALCUNA PRESENZA DI TIRANTI O ALTRI SISTEMI DI LIMITAZIONE DEGLI SPOSTAMENTI
- PIASTRE MECCANICHE IN ACCIAIO INOX
- PROTEZIONE PER SOVRACCARICO
- POSSIBILITA' DI TARATURA CON MASSE CAMPIONE PRESSO IL NOSTRO STABILIMENTO



APPLICAZIONI

• Gruppo a compressione per la pesatura di serbatoi, tramogge, piattaforme e rulliere

• Ideale in ambienti industriali per pesare con precisione sia per la pesatura omologata secondo le normative CE-EN 45501 sia per uso interno

Listino

PORTATA	CODICE	MODELLO
500 kg	J25010	Gruppo di pesatura con cella al taglio da 500 kg C3
1000 kg	J25015	Gruppo di pesatura con cella al taglio da 1000 kg C3
2000 kg	J25020	Gruppo di pesatura con cella al taglio da 2000 kg C3

Accessori a richiesta

OC1051	Equilibratura e collegamento cella alla scatola di giunzione (cadauna)**
OC0977	Campionatura e collegamento cella alla scatola di giunzione (cadauna)**
OC0492	Prolunga cavo cella 15 m
OC0226	Finta cella

** solo con scatola di giunzione e terminale elettronico

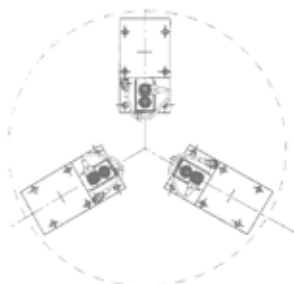
Gruppo di pesatura Mod. GPA-NZ

Gruppo di pesatura assemblato con cella al taglio

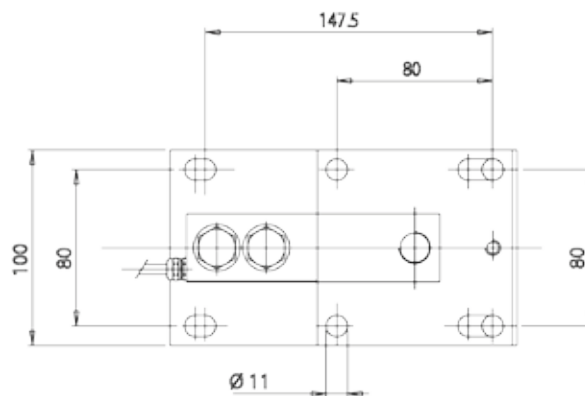
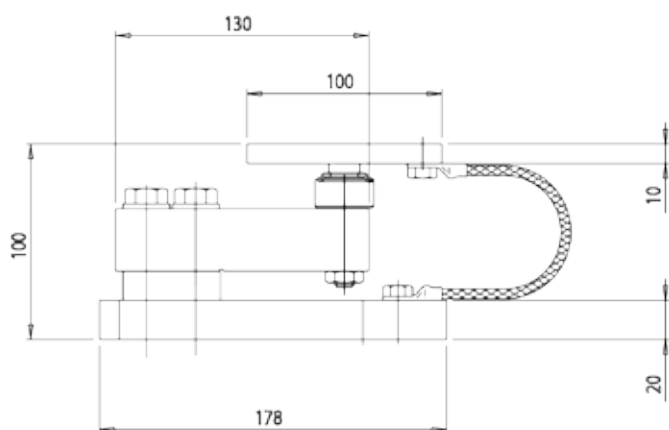
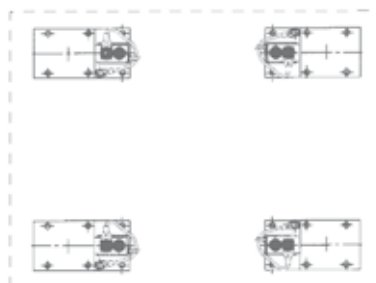
CARATTERISTICHE TECNICHE	
Sensibilità nominale	3 +/- 0,003 mV/V
Sovraccarico	150 %
Carico di rottura	300 %
Grado di protezione	IP 67
Materiale	Acciaio Nichelato
Tensione di alimentazione	5 - 12 V (AC; DC)
Alimentazione massima	18 V (AC; DC)
Impedenza di ingresso	350 +/- 3,5 ohm
Impedenza di uscita	350 +/- 3,5 ohm
Campo di temperatura nominale	- 10 + 40 ° C
Campo massima temperatura di utilizzo	- 30 + 65 ° C
Campo massima temperatura di stoccaggio	- 40 + 80 ° C
Zero della bilancia	< +/- 1,0 %

CAVO 4 fili	
Segnale +	Verde
Alimentazione +	Rosso
Segnale -	Bianco
Alimentazione -	Nero
Schermo	Trasparente
Diametro cavo	5 mm
Lunghezza	4 m

Sistema a 3 punti di appoggio



Sistema a 4 punti di appoggio



SOCIETÀ COOPERATIVA
BILANCI
Strumenti e Tecnologie per Pesare

Società Cooperativa Bilanciai Campogalliano - 41011 Campogalliano (MO) Italy
Via S. Ferrari, 16 - Tel. 059 893611 - fax 059 527079
www.coopbilanciai.it - cb@coopbilanciai.it