

Cella di Carico Mod. CDC

Cella di carico a compressione di elevata precisione e limitati ingombri



CARATTERISTICHE PRINCIPALI

- CELLA DI CARICO A COMPRESSIONE
- CAPACITA' 5000, 10000, 20000, 50000
- CLASSE DI PRECISIONE OIML C1
- ESECUZIONE IN ACCIAIO INOX
- GRADO DI PROTEZIONE IP 67

CE

APPLICAZIONI

•Ideale per la pesatura di serbatoi, cisterne e silos

•Ideali in ambienti industriali per pesare con precisione per uso interno

PORTATA	CODICE	MODELLO
5000 kg	56720178	CDC C1 da 5000 kg
10000 kg	56720171	CDC C1 da 10000 kg
20000 kg	56720172	CDC C1 da 20000 kg
50000 kg	56720179	CDC C1 da 50000 kg

Accessori a richiesta

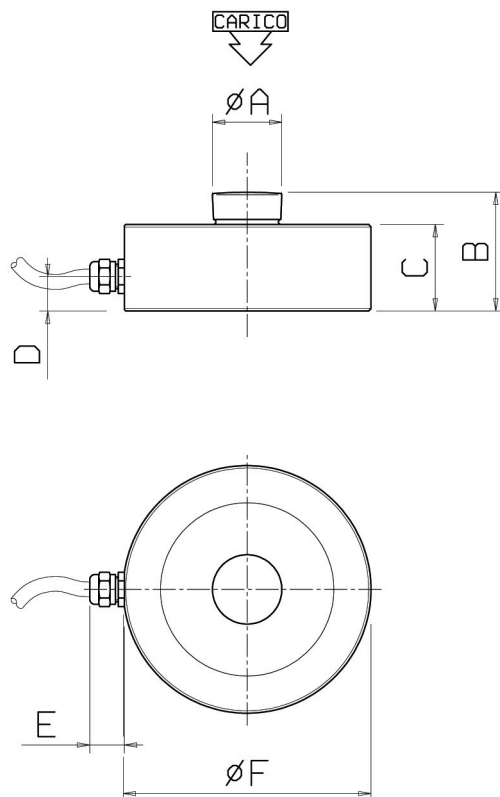
73360012	Piastre in acciaio Inox per montaggio a compressione per silos, cisterne, serbatoi e tramogge - per celle fino a 10000 kg
73360014	Piastre in acciaio Inox per montaggio a compressione per silos, cisterne, serbatoi e tramogge - per celle da 20000 kg
73360017	Piastre in acciaio Inox per montaggio a compressione per silos, cisterne, serbatoi e tramogge - per celle da 50000 kg

Cella di Carico Mod. CDC

Cella di carico a compressione di elevata precisione e limitati ingombri

CARATTERISTICHE TECNICHE	
Sensibilità nominale	2 +/- 0,1% mV/V
Sovraccarico	150 %
Carico di rottura	300 %
Grado di protezione	IP 67
Materiale	Acciaio Inox
Tensione di alimentazione	5 - 12 V DC
Alimentazione massima	18 V DC
Impedenza di ingresso	700 - 710 ohm
Impedenza di uscita	700 - 702 ohm
Campo di temperatura nominale	- 10 + 40 ° C
Campo massima temperatura di utilizzo	- 20 + 70 ° C
Campo massima temperatura di stoccaggio	- 50 + 95 ° C
Creep a carico nominale dopo 30 minuti	< 0,1 % S

CAVO	
Segnale +	Verde
Segnale -	Bianco
Alimentazione +	Rosso
Alimentazione -	Nero
Lunghezza cavo	5 m
Diametro cavo	5 mm



	DIMENSIONI DELLE "CDC"			
	PORTATA CELLA (kg)			
	5000	10000	20000	50000
ØA	22	22	28	60
B	44	44	48	80
C	32	32	35	60
D	14	14	14	26
E	12	12	12	14
ØF	82	82	100	165